

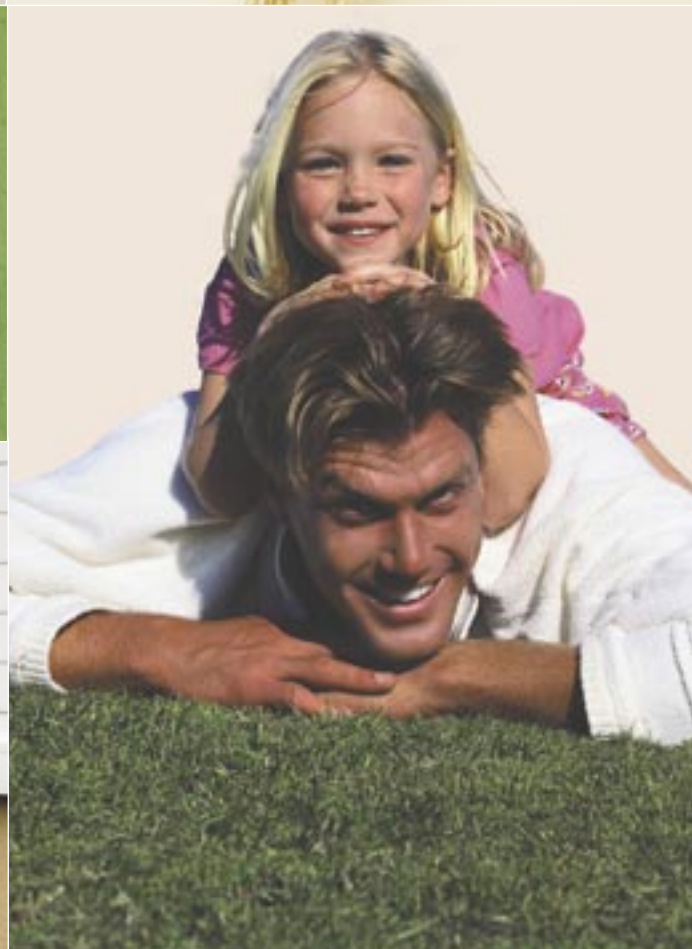


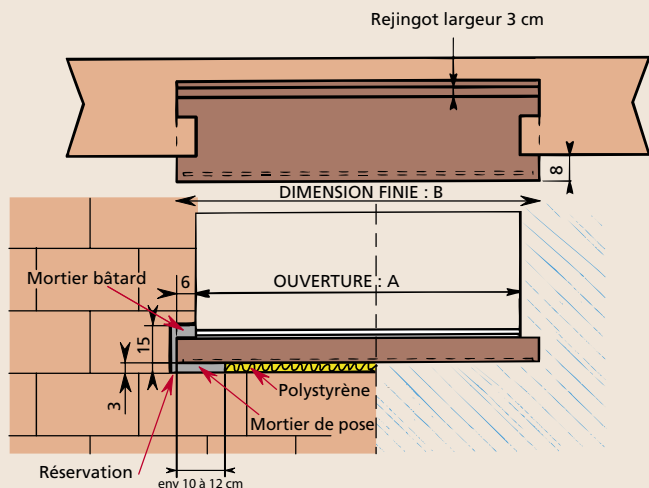
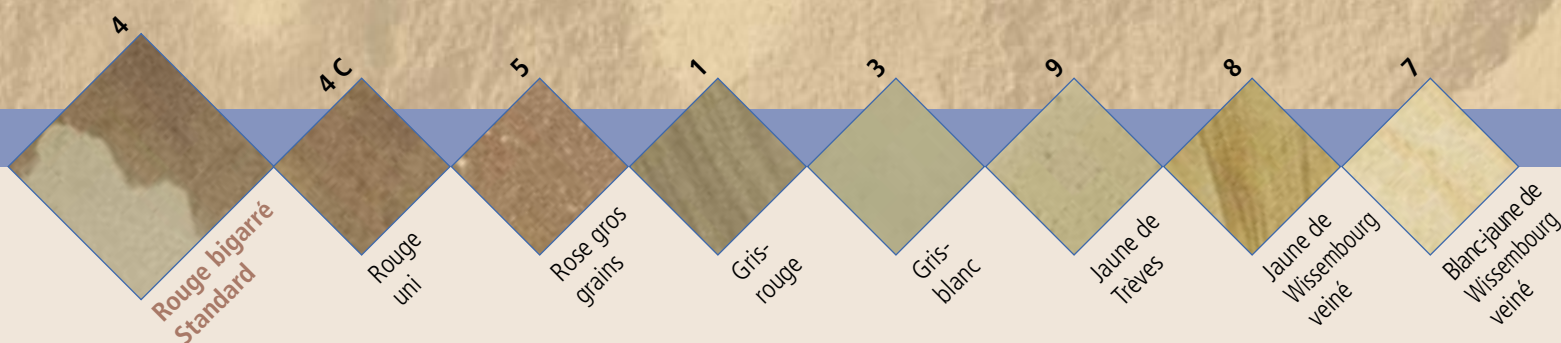
APPUIS DE FENÊTRES...

en grès des Vosges naturel

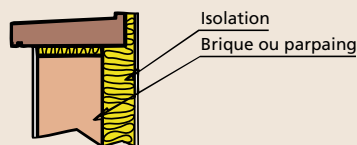


... Donnez de la vie à vos baies

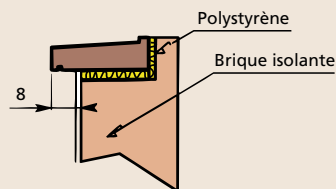




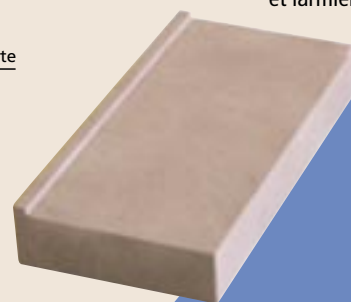
Exemple 1 : avec isolation intérieure



Exemple 2 : avec brique isolante



Appui de fenêtre standard sans base de jambage, avec pente, rejingt et larmier



Fabrications spéciales sur demande.

Conseils de pose

- 1 Prévoir dans la maçonnerie deux réservations (env. 8/15 cm) pour permettre le passage de l'appui.
- 2 La pose se fera sur 2 plots de mortier répartis aux extrémités de l'appui sur une largeur d'environ 10 à 12 cm et une épaisseur de 2 à 3 cm.
- 3 Comblar les réservations restantes au mortier bâtard.
- 4 Enlever les éventuels résidus de mortier avec une éponge propre.

Traitement et entretien

L'appui de fenêtre en grès des Vosges ne nécessite aucun traitement spécifique. Un traitement hydrofuge est cependant conseillé sur les parties les plus exposées.

Section Appuis	A Ouverture de baies standard dans le bâtiment	B Dimensions finies
30 x 7 ⁵ / 10 cm	50 cm	62 cm
35 x 7 ⁵ / 10 cm	60 cm	72 cm
	80 cm	92 cm
	100 cm	112 cm
	120 cm	132 cm
	140 cm	152 cm
	180 cm	172 cm
	200 cm	212 cm

