

Emploi

Revêtements verticaux > façades, soubassements, murets
Décoration intérieure > cheminées, pans de murs.

Appareillage

Modulaire > longueur 0,29 m > hauteur 5-8-10-12-14 cm
> épaisseur 20 mm + bosselage.

Conditionnement

12m² par palette.

Couleurs

Existe en plusieurs coloris :

- > Mélangé
- > Couleur assortie (gris rose, gris blanc, jaune, rouge bigarré, rose gros grains).

fiche technique

Verkleidplättchen
in wechselbarer



Précautions

Avant emploi, recouvrir les palettes d'un film plastique en cas de stockage prolongé aux intempéries.

À la mise en œuvre, éviter de poser les pierres à même le sol ou au contact de produits huileux ou chimiques.

Un matériau sec donne un meilleur résultat tant pour l'esthétique que pour sa qualité et sa tenue dans le temps.

Ne pas poser par temps de gel.

Qualité du support

À vérifier soigneusement avant la pose (à la règle). Il doit être sain, rigide, sec, légèrement absorbant, indéformable.

Support admis

Extérieur-intérieur > béton banché, crépis chaux ou ciment.

À l'intérieur > supports rigides indéformables à l'eau ou à la chaleur.

Surface > tolérance de planéité +/- 4 mm par rattrapage par produits de ragréage agréés CSTB.

Verwendung

Verkleidung von Fassaden, Sockel, Mauern aller Art für Innen und Aussen, Kamine usw.

Versetzplan

Aus wechselbarer Zusammenstellung
Länge 0,29 m > Höhe 5-8-10-12-14 cm > Stärke 20 mm + Bossen.

Verpackung

12m² pro Palette.

Farben

Lieferbar in mehreren Farben:

- > Gemischt
- > Farbe nach Wahl: rotgrau, weiss-grau, gelb, rot geflammt, rosa grobkorn.

Vorsicht

Bei längerem Lagern im Freien, sind die Paletten mit einem Kunststoff-Film abzudecken.

Beim Versetzen ist darauf zu achten, daß die Steine nicht direkt mit dem Boden in Berührung kommen, wenn möglich eine Beton oder Hartsteinschichte von ca. 5-10 cm über der Erde anbringen.

Dann wird Ihnen Qualität, Ästhetik und Wärme des Natursteines viel Freude bereiten. **Nicht Versetzen bei Gefrier.**

Qualität der Wand

Vor dem Versetzen vorsichtig überprüfen (mit einer Latte) ob das Mauerwerk (oder jede andere Stütze) gesund, steif, trocken, leicht absorbierend und formfest ist.

Zulässige Wände

Aussen-Innen: Beton, guter Zementverputz.

Innen: Asbest-Platten, formfest gegen Wasser oder Hitze.

Oberfläche: Duldung der Ebene +/- 4mm > Fläche nachholen durch ein zugelassenes Produkt nach DIN.



ETS RAUSCHER

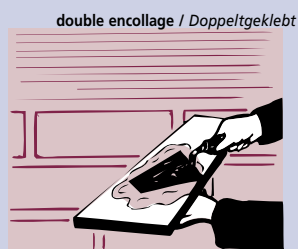
plaquettes modulaires

Outillage

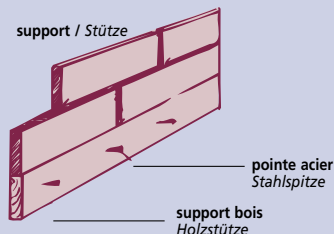
Auge et truëlle de maçon, taloche, peigne à dents, 8 X 8 mm, maillet en bois ou plastique, chasse, fer à joint 1 cm, brosse chiendent, éponge, seau d'eau, baguette rigide 1 cm.

Colle

Classement CSTB : C25.
Dans tous les cas choisir une colle adaptée au support.



double encollage / Doppeltgeklebt



support / Stütze

pointe acier
Stahlspitze

support bois
Holzstütze

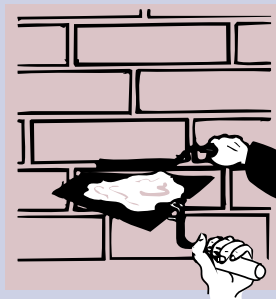
Pose

À double encollage avec spatule dentelée 8 X 8 mm et colle de classement C25 et (CSTB).
Pose calée : pour la première assise, poser un chevron horizontal (support bois) puis poser 2 à 3 rangées d'une certaine longueur sur baguettes rigides (ce procédé permet une meilleure prise et évite un décollage éventuel).

Jointoiement

Au mortier spécial pour joint, ou au mortier bâtard.

Utiliser un fer à joint de 1 cm, jointement en creux. En cas de salissure lors de la mise en œuvre, laver immédiatement avec une éponge trempée dans l'eau claire. En fin de journée, la surface posée non-rejointoyée doit être lavée à grande eau et à la brosse.

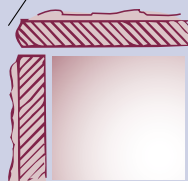


Consommation de colle

Sur surface plane, pour double encollage : environ 3 Kg/m².

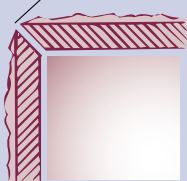
Revêtement d'angles / Eckverkleidung

à couper avec burin ou chasse
Bearbeitung mit Meisel oder Setzer

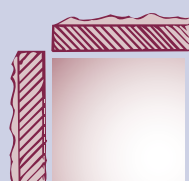


angle bosselé
Bossierte Ecksteine

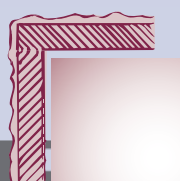
couper à 45°
Gesägt auf 45°



angle à chanfrein
Eckstein mit Fasen



angle à feuillure
Eckausbildung mit Spunden



angle évidé
Eckstein

Werkzeug

Mörteltrog, Mäuerkelle, Reibbrett, Zahnspartel 8 X 8 mm, Knüpfel, Prelleisen, Fugeisen von 1 cm, Kantholz, Schwamm, Eimer mit Wasser.

Klebmörtel

Klebmörtel für Aussen zugelassen nach DIN.

Versetzen

Die Wand und die Sandsteinplatten sind mit Kleber und einem Spezial-Kamm aufzutragen. Für die erste Schichte, ein Kantholz waagrecht anlegen, dann 2/3 Schichten auf eine gewisse Länge verlegen, dies zur Vermeidung eines eventuellen Loslösens.

Verfugen

Mit Traßzementmörtel. Ein Fugeisen von 1 cm Stärke für vertiefte Fugen ist zu verwenden. Verschmutzung beim versetzen ist sofort mit einem feuchten Schwamm abzuwaschen. Die versetzten und noch nicht ausgefugten Schichtensteine sind am Abend mit einer Wurzelbürste unter viel Wasser abzuwaschen.

Mörtel-Verbrauch

Auf ebener Fläche für doppeltes kleben: Ca. 3 Kg/m².